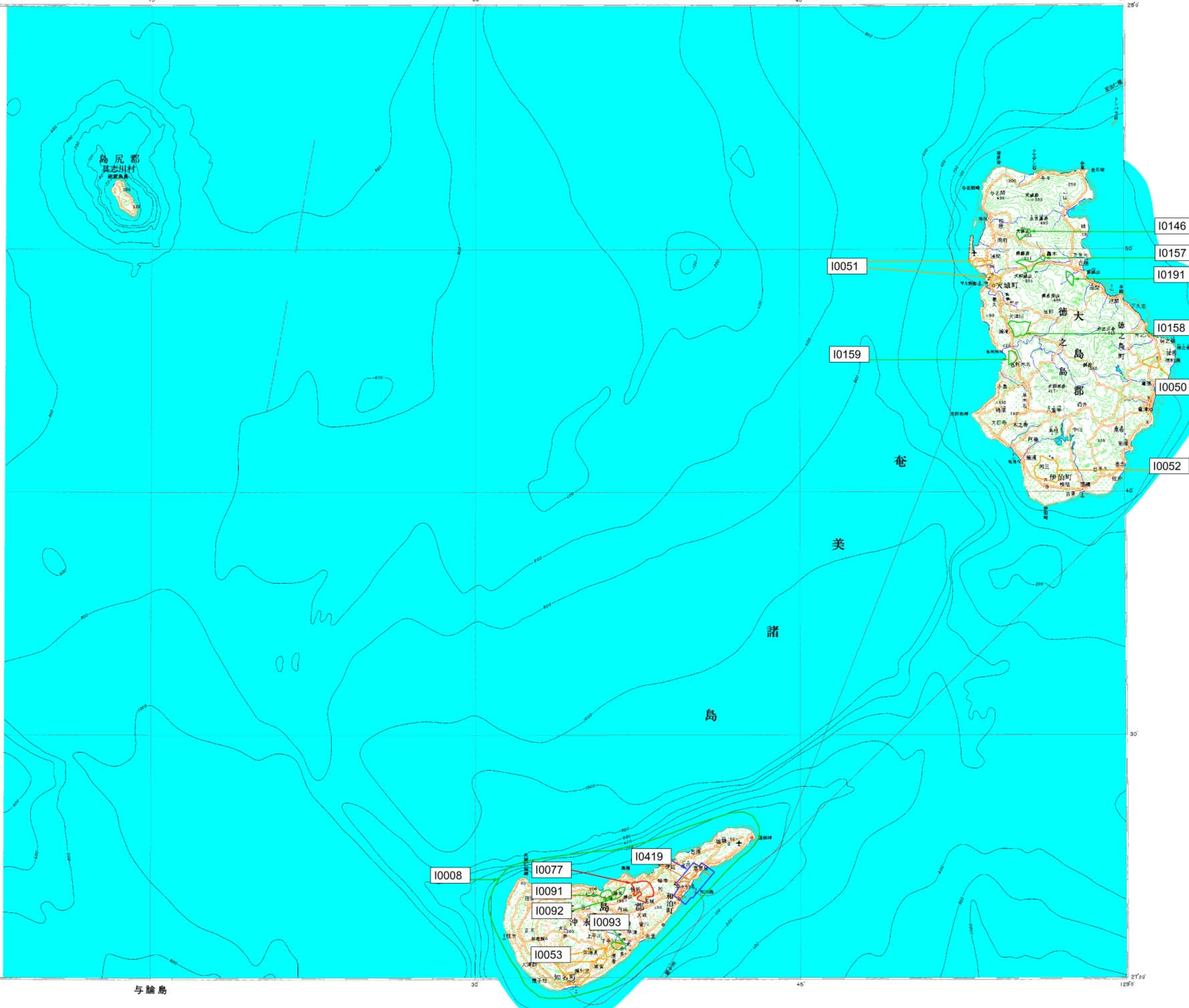


記号

- 都市 村落
- 道路の区分
  - 幅員13.0以上の道路
  - 幅員5.5以上の道路
  - 幅員3.0以上の道路
  - 幅員1.5以上の道路
  - 小 道
- 普通鉄道 (JR線)
- 森林鉄道等
- 索道
- 防 堤
- 都・府・県界
- 支 庁 界 界
- 国 界 界
- 郡・市・都内の区界
- 区・町・村界
- 都・道・府・県庁 市役所 都内の区役所
- 支 庁 庁 役 所
- 町・村 役 場 所
- 区 役 所
- 警 察 署
- 郵 便 局
- 学 校
- 自 衛 隊
- 工 場
- 発 電 所
- 鉱 山
- 炭 鉱
- 油 田
- 天然ガス採取地
- 神 社
- 寺 院
- 名 勝・旧 跡
- 陵 墓
- 城 跡
- 温 (鉱) 泉
- 噴 気 (火) 口
- 三 角 点
- 電 子 基 準 点
- 標 高 点
- 飛 行 場
- 重 要 港
- 地 方 的 に 重 要 な 港
- 小 港
- 灯 台
- 田
- 畑



1. 投影は多面体図法
  2. 高さの基準は下記のとおりとする  
 徳之島……………平土野港の平均海面  
 沖永良部島………和泊港の平均海面  
 破炭島……………破炭島島の平均海面
  3. 等高線の間隔は100メートル
- 資料
1. 5万分1地形図
  2. 平成10年関係官公庁の資料
  3. 等深線は海上保安庁水路部の資料
  4. 行政区画は平成10年7月現在



- I0051
- I0159
- I0146
- I0157
- I0191
- I0158
- I0050
- I0052

- I0008
- I0077
- I0419
- I0091
- I0092
- I0093
- I0053