

表-136 都道府県別 地理情報標準セミナーの参加意思の度合い

区分 都道府県	ぜひ参加したい		参加を検討したい		参加したいとは思 わない		わからない		計
	件数 (件)	比率 (%)	件数 (件)	比率 (%)	件数 (件)	比率 (%)	件数 (件)	比率 (%)	件数 (件)
北海道	10	6.4	81	51.9	22	14.1	43	27.6	156
青森	2	5.0	21	52.5	3	7.5	14	35.0	40
岩手	3	8.6	18	51.4	2	5.7	12	34.3	35
宮城	2	4.9	16	39.0	6	14.6	17	41.5	41
秋田	0	0.0	15	51.7	2	6.9	12	41.4	29
山形	1	3.3	21	70.0	1	3.3	7	23.3	30
福島	2	4.3	26	56.5	3	6.5	15	32.6	46
茨城	3	7.3	27	65.9	2	4.9	9	22.0	41
栃木	2	5.9	18	52.9	3	8.8	11	32.4	34
群馬	3	7.7	17	43.6	5	12.8	14	35.9	39
埼玉	8	10.5	39	51.3	7	9.2	22	28.9	76
千葉	7	8.8	47	58.8	6	7.5	20	25.0	80
東京	8	13.3	29	48.3	5	8.3	18	30.0	60
神奈川	5	16.1	12	38.7	3	9.7	11	35.5	31
新潟	3	7.3	26	63.4	2	4.9	10	24.4	41
富山	2	8.7	13	56.5	5	21.7	3	13.0	23
石川	2	11.1	9	50.0	1	5.6	6	33.3	18
福井	2	11.8	9	52.9	1	5.9	5	29.4	17
山梨	2	12.5	11	68.8	1	6.3	2	12.5	16
長野	6	8.8	41	60.3	3	4.4	18	26.5	68
岐阜	1	2.4	23	56.1	7	17.1	10	24.4	41
静岡	4	8.5	27	57.4	5	10.6	11	23.4	47
愛知	12	15.4	32	41.0	6	7.7	28	35.9	78
三重	3	10.7	16	57.1	1	3.6	8	28.6	28
滋賀	0	0.0	8	47.1	3	17.6	6	35.3	17
京都	2	8.3	13	54.2	1	4.2	8	33.3	24
大阪	8	16.7	23	47.9	4	8.3	13	27.1	48
兵庫	3	7.5	24	60.0	2	5.0	11	27.5	40
奈良	1	2.9	15	44.1	5	14.7	13	38.2	34
和歌山	1	4.3	12	52.2	1	4.3	9	39.1	23
鳥取	0	0.0	7	50.0	3	21.4	4	28.6	14
島根	0	0.0	7	46.7	1	6.7	7	46.7	15
岡山	4	15.4	13	50.0	3	11.5	6	23.1	26
広島	2	5.3	17	44.7	3	7.9	16	42.1	38
山口	4	12.9	22	71.0	2	6.5	3	9.7	31
徳島	0	0.0	8	53.3	3	20.0	4	26.7	15
香川	2	9.1	9	40.9	2	9.1	9	40.9	22
愛媛	2	7.4	14	51.9	2	7.4	9	33.3	27
高知	3	11.1	10	37.0	3	11.1	11	40.7	27
福岡	7	12.1	29	50.0	5	8.6	17	29.3	58
佐賀	0	0.0	10	52.6	2	10.5	7	36.8	19
長崎	2	10.0	11	55.0	2	10.0	5	25.0	20
熊本	0	0.0	15	51.7	2	6.9	12	41.4	29
大分	1	5.3	11	57.9	3	15.8	4	21.1	19
宮崎	1	4.5	15	68.2	0	0.0	6	27.3	22
鹿児島	4	11.8	23	67.6	3	8.8	4	11.8	34
沖縄	5	17.9	13	46.4	2	7.1	8	28.6	28
総計	145	8.3	923	52.9	159	9.1	518	29.7	1,745

(5) 都道府県別による「電子国土 Web システム」の活用状況

国土地理院が配信する地図データと諸機関が数値化した各種の地理情報を Web 上で統合して公開する「電子国土」の活用状況などについて調査し、都道府県別に集計した。

ア. 計画機関別 電子国土 Web システムの認知状況 (表-137)

「電子国土 Web システム」について、どの程度知っているかについて調査し、都道府県別に集計した。

70%以上が知っているとしたのは、山口県 (85.3%)、鹿児島県 (70.3%) である。一方で、70%近くが知らないとしたのは、山梨県 (68.4%)、沖縄県 (67.7%)、滋賀県 (65.0%) である。

表-137 都道府県別 電子国土 Web システムの認知状況

区分 都道府県	知っている		知らない		計
	件数 (件)	比率 (%)	件数 (件)	比率 (%)	件数 (件)
北海道	97	55.7	77	44.3	174
青森	18	41.9	25	58.1	43
岩手	20	50.0	20	50.0	40
宮城	26	54.2	22	45.8	48
秋田	11	35.5	20	64.5	31
山形	17	53.1	15	46.9	32
福島	24	43.6	31	56.4	55
茨城	30	65.2	16	34.8	46
栃木	21	52.5	19	47.5	40
群馬	22	45.8	26	54.2	48
埼玉	37	42.5	50	57.5	87
千葉	38	44.7	47	55.3	85
東京都	37	55.2	30	44.8	67
神奈川県	21	58.3	15	41.7	36
新潟	30	68.2	14	31.8	44
富山	14	56.0	11	44.0	25
石川	10	47.6	11	52.4	21
福井	15	65.2	8	34.8	23
山梨	6	31.6	13	68.4	19
長野	42	53.8	36	46.2	78
岐阜	26	49.1	27	50.9	53
静岡県	24	47.1	27	52.9	51
愛知県	54	64.3	30	35.7	84
三重	21	67.7	10	32.3	31
滋賀	7	35.0	13	65.0	20
京都	19	65.5	10	34.5	29
大阪	25	48.1	27	51.9	52
兵庫	26	53.1	23	46.9	49
奈良	17	48.6	18	51.4	35
和歌山	13	46.4	15	53.6	28
鳥取	11	61.1	7	38.9	18
島根	9	50.0	9	50.0	18
岡山	20	64.5	11	35.5	31
広島	26	60.5	17	39.5	43
山口	29	85.3	5	14.7	34
徳島	7	38.9	11	61.1	18
香川	10	45.5	12	54.5	22
愛媛	20	69.0	9	31.0	29
高知	12	41.4	17	58.6	29
福岡	27	39.1	42	60.9	69
佐賀	10	45.5	12	54.5	22
長崎	14	56.0	11	44.0	25
熊本	15	44.1	19	55.9	34
大分	11	52.4	10	47.6	21
宮崎	16	53.3	14	46.7	30
鹿児島	26	70.3	11	29.7	37
沖縄	10	32.3	21	67.7	31
総計	1,041	52.4	944	47.6	1,985

イ. 都道府県別 電子国土 Web システムの利用状況 (表-138)

「電子国土」について「知っている」とした機関に、利用状況について調査し、都道府県別に集計した。

比較的高い比率で「職場でユーザーとして利用者している」としたのは、高知県 (50.0%)、大分県 (41.7%)、兵庫県 (38.7%) である。全く利用していないのは、山梨県だけである (H16 : 9 県)。

表-138 都道府県別 電子国土 Web システムの利用状況

区分 都道府県	職場で配信者として利用している		職場でユーザーとして利用している		職場以外で利用したことがある		利用していない		計
	件数 (件)	比率 (%)	件数 (件)	比率 (%)	件数 (件)	比率 (%)	件数 (件)	比率 (%)	件数 (件)
北海道	2	1.8	29	26.6	10	9.2	68	62.4	109
青森	0	0.0	5	23.8	1	4.8	15	71.4	21
岩手	0	0.0	7	30.4	1	4.3	15	65.2	23
宮城	0	0.0	5	18.5	5	18.5	17	63.0	27
秋田	0	0.0	2	16.7	0	0.0	10	83.3	12
山形	0	0.0	4	20.0	2	10.0	14	70.0	20
福島	0	0.0	6	24.0	5	20.0	14	56.0	25
茨城	1	3.1	6	18.8	4	12.5	21	65.6	32
栃木	1	4.3	5	21.7	2	8.7	15	65.2	23
群馬	0	0.0	2	7.7	2	7.7	22	84.6	26
埼玉	0	0.0	7	15.2	8	17.4	31	67.4	46
千葉	1	2.5	5	12.5	9	22.5	25	62.5	40
東京	0	0.0	9	22.0	4	9.8	28	68.3	41
神奈川	0	0.0	1	4.3	1	4.3	21	91.3	23
新潟	1	3.2	5	16.1	5	16.1	20	64.5	31
富山	0	0.0	4	23.5	0	0.0	13	76.5	17
石川	0	0.0	1	9.1	1	9.1	9	81.8	11
福井	1	6.7	2	13.3	1	6.7	11	73.3	15
山梨	0	0.0	0	0.0	0	0.0	7	100.0	7
長野	3	6.4	14	29.8	4	8.5	26	55.3	47
岐阜	0	0.0	7	21.9	4	12.5	21	65.6	32
静岡	0	0.0	5	16.1	1	3.2	25	80.6	31
愛知	2	3.3	14	23.3	3	5.0	41	68.3	60
三重	0	0.0	7	31.8	3	13.6	12	54.5	22
滋賀	0	0.0	1	10.0	2	20.0	7	70.0	10
京都	0	0.0	2	10.0	3	15.0	15	75.0	20
大阪	0	0.0	6	20.0	3	10.0	21	70.0	30
兵庫	0	0.0	12	38.7	5	16.1	14	45.2	31
奈良	1	5.6	3	16.7	3	16.7	11	61.1	18
和歌山	0	0.0	5	31.3	0	0.0	11	68.8	16
鳥取	0	0.0	4	33.3	0	0.0	8	66.7	12
島根	0	0.0	2	18.2	1	9.1	8	72.7	11
岡山	0	0.0	3	15.8	1	5.3	15	78.9	19
広島	1	3.8	2	7.7	1	3.8	22	84.6	26
山口	0	0.0	3	10.3	3	10.3	23	79.3	29
徳島	0	0.0	3	33.3	2	22.2	4	44.4	9
香川	0	0.0	1	8.3	1	8.3	10	83.3	12
愛媛	0	0.0	5	22.7	3	13.6	14	63.6	22
高知	0	0.0	8	50.0	1	6.3	7	43.8	16
福岡	0	0.0	2	5.7	3	8.6	30	85.7	35
佐賀	0	0.0	2	20.0	0	0.0	8	80.0	10
長崎	1	6.7	4	26.7	2	13.3	8	53.3	15
熊本	0	0.0	4	26.7	0	0.0	11	73.3	15
大分	0	0.0	5	41.7	0	0.0	7	58.3	12
宮崎	0	0.0	2	11.8	3	17.6	12	70.6	17
鹿児島	7	22.6	6	19.4	1	3.2	17	54.8	31
沖縄	0	0.0	3	18.8	2	12.5	11	68.8	16
総計	22	1.9	240	20.5	116	9.9	795	67.8	1,173

ウ. 都道府県別 電子国土 Web システムの利用希望状況 (表-139)

電子国土 Web システムの利用希望状況について調査し、都道府県別に集計した。

比較的高い比率で「内容がわからないので詳細を知りたい」としたのは、山梨県 (44.4%)、鳥取県 (43.8%)、三重県 (42.9%)、千葉県 (40.5%) である。

都道府県知県ごとのサンプル数が少ないため、その他大きな特徴は見受けられない。

表-139 都道府県別 電子国土 Web システムの利用希望状況

区分 都道府県	利用してみたい		内容がわからない ので詳細を知りたい		利用したいとは思 わない		わからない		計
	件数 (件)	比率 (%)	件数 (件)	比率 (%)	件数 (件)	比率 (%)	件数 (件)	比率 (%)	件数 (件)
北海道	22	13.7	32	19.9	19	11.8	88	54.7	161
青森	8	19.0	13	31.0	5	11.9	16	38.1	42
岩手	8	20.5	10	25.6	4	10.3	17	43.6	39
宮城	7	14.9	14	29.8	5	10.6	21	44.7	47
秋田	6	20.0	6	20.0	2	6.7	16	53.3	30
山形	4	12.9	11	35.5	4	12.9	12	38.7	31
福島	16	30.8	10	19.2	1	1.9	25	48.1	52
茨城	7	15.6	16	35.6	4	8.9	18	40.0	45
栃木	8	21.6	9	24.3	3	8.1	17	45.9	37
群馬	6	12.8	14	29.8	7	14.9	20	42.6	47
埼玉	4	5.1	27	34.2	6	7.6	42	53.2	79
千葉	10	12.7	32	40.5	8	10.1	29	36.7	79
東京	6	9.8	19	31.1	5	8.2	31	50.8	61
神奈川	10	30.3	6	18.2	4	12.1	13	39.4	33
新潟	14	33.3	8	19.0	4	9.5	16	38.1	42
富山	8	33.3	3	12.5	4	16.7	9	37.5	24
石川	5	26.3	4	21.1	0	0.0	10	52.6	19
福井	3	15.8	7	36.8	2	10.5	7	36.8	19
山梨	3	16.7	8	44.4	1	5.6	6	33.3	18
長野	17	23.0	15	20.3	7	9.5	35	47.3	74
岐阜	6	12.2	10	20.4	8	16.3	25	51.0	49
静岡	11	22.9	10	20.8	6	12.5	21	43.8	48
愛知	11	13.8	17	21.3	14	17.5	38	47.5	80
三重	6	21.4	12	42.9	1	3.6	9	32.1	28
滋賀	6	30.0	4	20.0	2	10.0	8	40.0	20
京都	3	11.1	7	25.9	5	18.5	12	44.4	27
大阪	9	18.0	17	34.0	6	12.0	18	36.0	50
兵庫	14	32.6	8	18.6	5	11.6	16	37.2	43
奈良	6	17.6	7	20.6	4	11.8	17	50.0	34
和歌山	6	22.2	7	25.9	2	7.4	12	44.4	27
鳥取	2	12.5	7	43.8	2	12.5	5	31.3	16
島根	6	37.5	5	31.3	1	6.3	4	25.0	16
岡山	5	17.9	10	35.7	2	7.1	11	39.3	28
広島	6	14.0	14	32.6	5	11.6	18	41.9	43
山口	8	25.0	6	18.8	2	6.3	16	50.0	32
徳島	4	23.5	5	29.4	1	5.9	7	41.2	17
香川	4	18.2	5	22.7	5	22.7	8	36.4	22
愛媛	8	27.6	8	27.6	1	3.4	12	41.4	29
高知	6	21.4	6	21.4	3	10.7	13	46.4	28
福岡	14	21.5	19	29.2	3	4.6	29	44.6	65
佐賀	3	15.0	1	5.0	5	25.0	11	55.0	20
長崎	4	18.2	6	27.3	2	9.1	10	45.5	22
熊本	7	23.3	7	23.3	1	3.3	15	50.0	30
大分	3	15.0	7	35.0	3	15.0	7	35.0	20
宮崎	2	8.0	8	32.0	0	0.0	15	60.0	25
鹿児島	13	36.1	9	25.0	5	13.9	9	25.0	36
沖縄	6	20.0	11	36.7	2	6.7	11	36.7	30
総計	351	18.8	497	26.7	191	10.2	825	44.3	1,864

エ. 都道府県別 電子国土 Web システムへの大縮尺地図 (DM データ) の貸与の有無 (表-140)

電子国土 Web システムの背景図として、各計画機関が所有する 1/2, 500 などの都市計画図 (数値地形データ) を、一定の条件下で貸与できるかについて調査し、都道府県別に集計した。

電子国土 Web システムについて、知らないとする機関が半数程度いる状況を加味して判断しなければならないが、「貸与できる」、「利用者が公的機関ならば貸与できる」を合わせて 65%の比率を超えたのは、茨城県 (69.5%)、大分県 (68.8%)、福井県 (66.6%)、山口県 (65.7%)、岐阜県 (65.1%) である。

一方で、「貸与できない」が高い比率になったのは京都府 (29.2%)、佐賀県 (27.8%)、東京都 (26.5%) である。

表-140 都道府県別 電子国土 Web システムへの大縮尺地図 (DM データ) の貸与の有無

区分 都道府県	貸与できる		利用者が公的機関 ならば貸与できる		貸与できない		その他		計
	件数 (件)	比率 (%)	件数 (件)	比率 (%)	件数 (件)	比率 (%)	件数 (件)	比率 (%)	件数 (件)
北海道	30	22.1	35	25.7	17	12.5	54	39.7	136
青森	5	15.2	9	27.3	5	15.2	14	42.4	33
岩手	10	28.6	9	25.7	4	11.4	12	34.3	35
宮城	8	20.0	13	32.5	5	12.5	14	35.0	40
秋田	3	12.5	6	25.0	3	12.5	12	50.0	24
山形	5	20.8	10	41.7	3	12.5	6	25.0	24
福島	3	7.7	17	43.6	5	12.8	14	35.9	39
茨城	15	41.7	10	27.8	1	2.8	10	27.8	36
栃木	5	15.2	8	24.2	6	18.2	14	42.4	33
群馬	7	18.4	10	26.3	5	13.2	16	42.1	38
埼玉	17	25.8	16	24.2	8	12.1	25	37.9	66
千葉	14	21.2	10	15.2	10	15.2	32	48.5	66
東京	5	10.2	7	14.3	13	26.5	24	49.0	49
神奈川	8	29.6	2	7.4	2	7.4	15	55.6	27
新潟	7	18.9	9	24.3	2	5.4	19	51.4	37
富山	0	0.0	11	47.8	5	21.7	7	30.4	23
石川	5	29.4	6	35.3	3	17.6	3	17.6	17
福井	4	22.2	8	44.4	0	0.0	6	33.3	18
山梨	2	13.3	7	46.7	2	13.3	4	26.7	15
長野	19	31.1	17	27.9	3	4.9	22	36.1	61
岐阜	9	20.9	19	44.2	4	9.3	11	25.6	43
静岡	10	23.8	9	21.4	7	16.7	16	38.1	42
愛知	24	31.6	23	30.3	11	14.5	18	23.7	76
三重	4	14.8	12	44.4	2	7.4	9	33.3	27
滋賀	3	17.6	2	11.8	4	23.5	8	47.1	17
京都	5	20.8	7	29.2	7	29.2	5	20.8	24
大阪	5	14.7	8	23.5	6	17.6	15	44.1	34
兵庫	8	21.1	4	10.5	4	10.5	22	57.9	38
奈良	7	25.0	9	32.1	5	17.9	7	25.0	28
和歌山	4	17.4	10	43.5	4	17.4	5	21.7	23
鳥取	3	21.4	6	42.9	3	21.4	2	14.3	14
島根	1	7.7	6	46.2	2	15.4	4	30.8	13
岡山	6	25.0	8	33.3	5	20.8	5	20.8	24
広島	6	16.7	15	41.7	4	11.1	11	30.6	36
山口	15	46.9	6	18.8	2	6.3	9	28.1	32
徳島	1	6.7	4	26.7	2	13.3	8	53.3	15
香川	1	6.3	3	18.8	3	18.8	9	56.3	16
愛媛	5	20.8	9	37.5	4	16.7	6	25.0	24
高知	1	5.0	4	20.0	3	15.0	12	60.0	20
福岡	16	28.1	10	17.5	8	14.0	23	40.4	57
佐賀	2	11.1	7	38.9	5	27.8	4	22.2	18
長崎	4	21.1	2	10.5	3	15.8	10	52.6	19
熊本	2	8.7	9	39.1	3	13.0	9	39.1	23
大分	3	18.8	8	50.0	2	12.5	3	18.8	16
宮崎	5	23.8	8	38.1	2	9.5	6	28.6	21
鹿児島	2	6.1	16	48.5	5	15.2	10	30.3	33
沖縄	3	12.0	8	32.0	4	16.0	10	40.0	25
総計	327	20.8	452	28.7	216	13.7	580	36.8	1,575

4 公共測量の推移

公共測量の実態調査は、昭和44年から実施し(44年から49年までは毎年、51年から55年までは隔年、58年以降は3年毎)、今回が18回目になる。

この間、時代に合わせた調査方法及び調査項目の変更があり一律に比較できないデータもあるが、可能な範囲で比較を行い、公共測量事業の推移についてまとめた。

4-1 年度別、事業量等の推移

(1) 年度別による照会件数、回答受領件数及び測量実施件数(図-26)

今回調査における照会件数は3,400件(H13:5,088件 H16:3,566件)、回答受領件数は2,522件(H13:3,178件 H16:2,092件)、さらに測量実施該当ありとした件数は887件(H13:1,362件 H16:1,378件)である。

前回、前々回調査に比べて、測量該当ありとした件数(計画機関数)が減少しているが、そこには市町村合併や業務の統合といった影響も少なからずあると思われる。

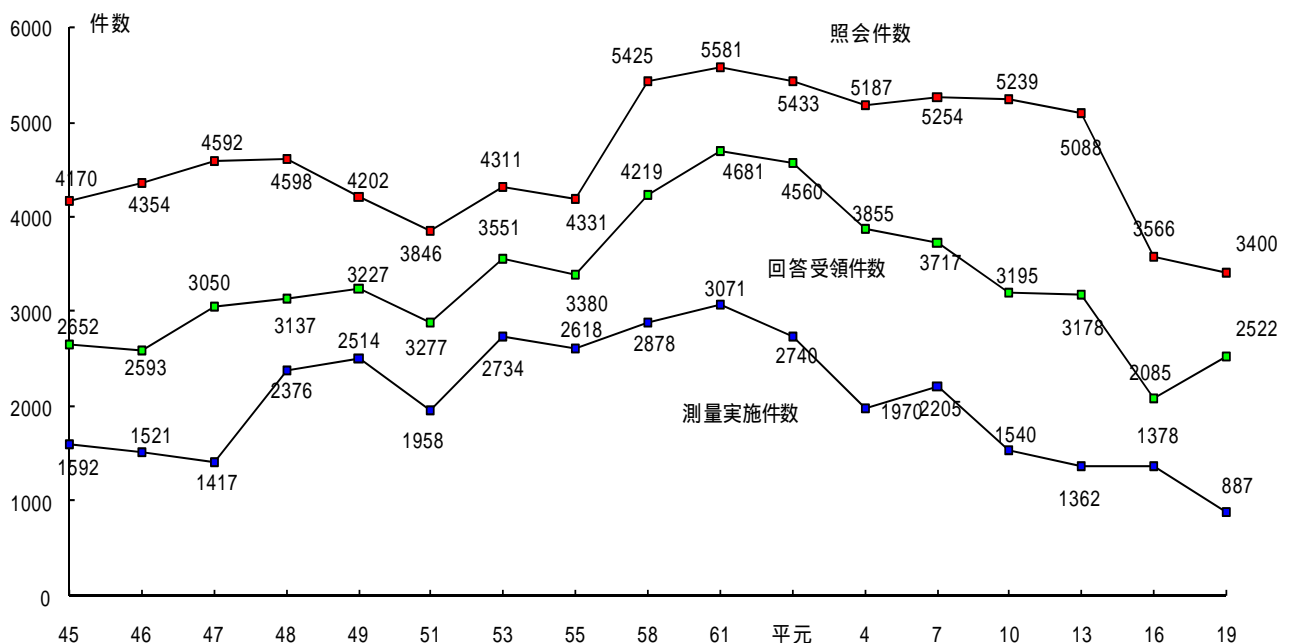


図 - 26 年度別 照会件数、回答受領件数及び測量実施件数

(2) 年度別 作業件数の推移(図-27)

今回の調査で把握できた事業件数は、1,897件(H13:3,338件 H16:1,686件)で、前回調査から微増した。今回調査だけで判断するのは危険だが、平成元年度調査から始まった事業件数の減少に、歯止めがかかった状態にあると見ることもできる。

減少の原因は、もちろん公共事業費の抑制・削減の影響も考えられるが、公共事業費の推移(図-27-1)と比較すると、必ずしもそれだけではないとも思われ詳細は明らかではない。

計画機関別の推移を見ると、国土交通省(H13:601件 H16:271件 H19:305件)、都道府県(H13:836件 H16:484件 H19:428件)、市区(H13:672件 H16:681件 H19:683件)、町(H13:764件 H16:

284 件 H19 : 257 件) で、前回調査とは大きな変化はない。

「汎用性の高いもの」としての区分した測量での事業件数は、前回からさらに減少して(H13 : 569 件 H16 : 452 件 H19 : 257 件) 量的に大規模な事業は減少傾向にあると思われる。計画機関別に見ても全ての機関で減少傾向にある。

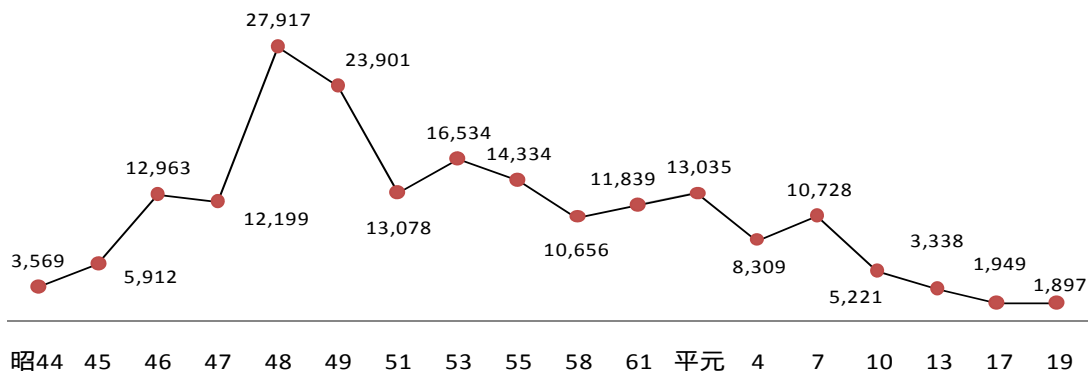


図 - 27 年度別 事業件数の推移

(3) 年度別 作業経費の推移 (図-28-1、図-28-2、図-28-3)

今回の調査で把握できた事業経費は 177 億円 (H13 : 364 億円 H16 : 116 億円) で、前回調査から増加した。これも、今回調査だけで判断するのは危険だが、昭和 61 年度調査から始まった事業経費の減少に、歯止めがかかった状態にあると見ることもできる。

1 件当たり経費については、全体の事業経費の減少にもかかわらず平成元年度までは増加傾向にある。しかし、平成 10 年度調査からは大幅な事業経費の減少とともに、1 件当たり経費も減少傾向にあるが、これも、事業件数、事業経費と同様に歯止めがかかったと見ることもできる。

こうした大幅な減少の原因は、前項で触れたように「公共事業費の推移 (図-27-1)」と比較すると公共事業費の抑制・削減の影響だけではないと思われるが、その原因は明らかではない。

「汎用性の高いもの」としての区分した測量での事業経費については、前回の調査 41 億円に対し、今回は 32 億円とやや減少している。他方で、1 件当たり経費では、前回の 899 万円に対し、今回は 1,248 万円と大きく増加している。

公共事業費の推移 (一般会計)
(国土交通白書参考資料編による)

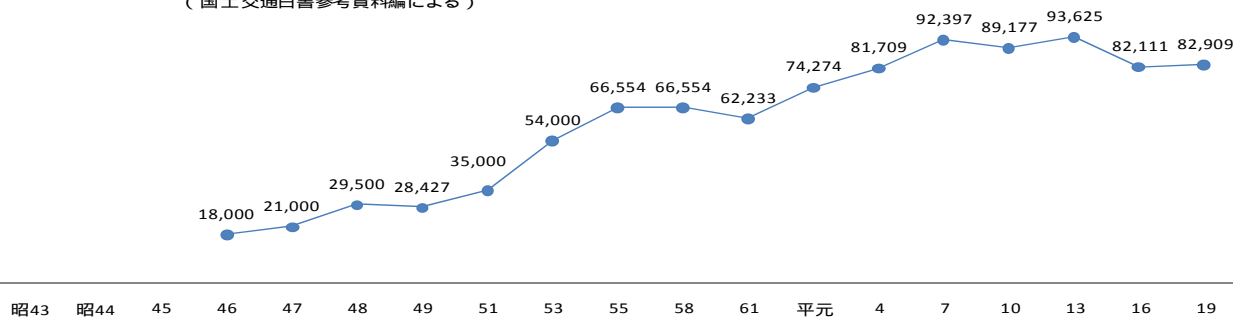


図 - 28-1 年度別 公共事業経費の推移

公共測量作業経費の推移

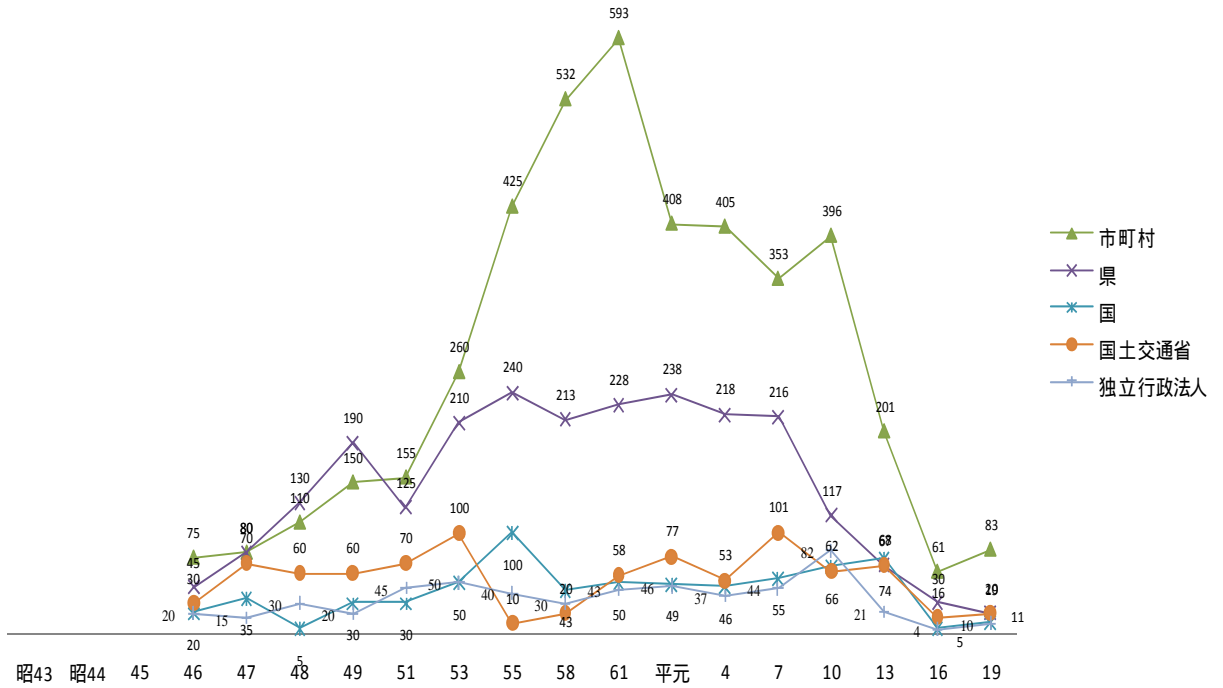


図 - 28-2 年度別 公共測量事業経費の推移

年度別 1件当たりの平均経費の推移

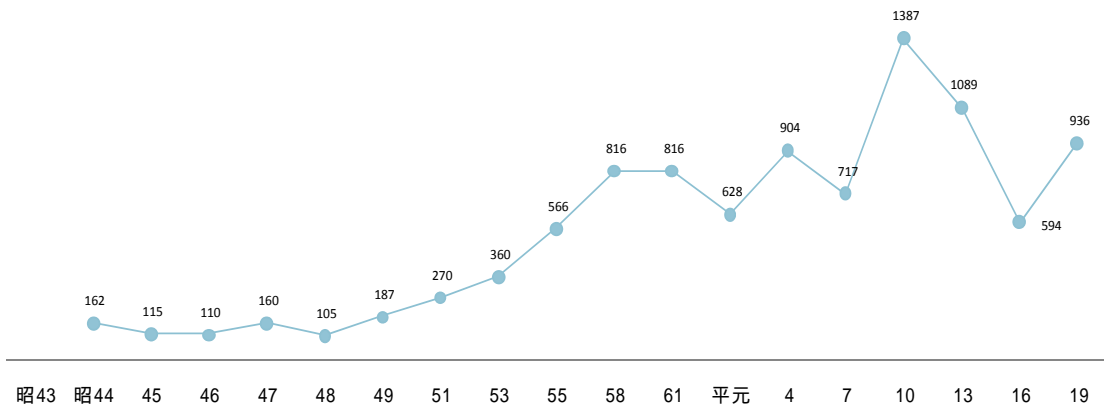


図 - 28-3 年度別 1件当たり事業経費の推移

4 - 2 測量種別、事業量等の推移

(1) 測量種別による事業件数及び事業経費の推移 (表 - 141、図-29)

平成10年以降、前回までの事業件数はいずれの測量種別とも、おおむね減少傾向にあったが、今回調査では増加に転じた。その中で、ほぼ倍増したのが航空ーザ測量と写真地図作成(今回は、写真図作成とデジ

タルオルソに分かれていた)である。また、減少したのは、水準測量、平板測量、写真測量地図作成、そして白黒空中写真撮影(表-141では、明らかにならないが)などである。

事業経費の面でも、平成10年以降はいずれの測量種別とも、おおむね減少傾向にあったが、今回調査では増加に転じた。中でも、航空レーザ測量(前年回の約4倍)、写真地図作成(前回の約2倍)、GPS測量へ変化した基準点測量(前回の約2倍)などが特徴的であり、新旧の測量種別によって優劣が明確になる傾向にあるように思われる。

表-141 年度別測量種別ごとの事業件数及び事業経費

測量の種別	年度																上段件数：件		下段経費：万円	
	44	46	47	48	49	51	53	55	58	61	平 元	4	7	10	13	16	19			
基準点測量	1,101	2,319	1,685	1,774	2,017	1,525	2,232	1,902	1,324	2,586	3,595	2,766	3,671	2,223	1,043	806	896			
	159,895	376,591	301,199	366,661	561,583	423,081	941,140	897,406	903,578	1,537,229	2,082,046	2,563,022	2,024,021	2,049,912	717,922	574,294	935,863			
水準測量		1,082	317	537	518	349	489	352	305	439	1,100	724	872	377	214	113	135			
		120,152	45,017	78,528	117,500	86,465	160,886	106,856	116,873	119,635	340,330	285,873	158,072	172,367	97,329	41,513	39,917			
縦横断面測量		4,483	8,555	9,669	8,555	5,717	6,926	5,886	3,786	3,089	2,572	1,369	2,017	561	282	121	151			
		419,224	827,409	1,267,058	1,151,209	1,879,116	1,921,244	1,716,895	1,045,548	1,192,669	767,912	1,189,668	549,502	281,856	43,678	60,221	60,221			
TSによる地図作成													695	673	795	100	140			
													889,828	1,642,246	1,118,884	49,067	72,116			
TSによる地図修正													57	54	26	23	22			
													53,631	98,960	22,503	14,422	7,515			
平板測量による地図作成		7,931	4,016	13,569	10,488	3,825	4,605	4,106	2,605	3,373	3,254	1,595	1,527	427	198	104	99			
		787,120	705,558	1,537,221	1,648,530	1,306,592	1,987,337	2,822,890	2,253,546	3,108,481	2,272,876	1,387,070	1,116,964	1,110,046	176,029	49,284	43,345			
平板測量による地図修正									318	551	408	194	217	72	51	24	22			
									173,027	249,245	282,126	235,513	162,233	74,091	38,165	17,528	11,679			
既成図による地図修正											121	176	247	38	29	14	21			
											50,692	135,202	175,314	36,945	72,321	12,042	7,536			
写真測量による地図作成	2,222	1,221	1,325	1,652	1,461	1,158	1,412	1,493	1,151	1,125	925	595	638	221	99	29	33			
	383,606	324,563	476,323	600,486	639,307	604,218	1,160,434	2,153,487	3,014,199	3,181,372	1,259,339	1,048,185	909,681	416,767	217,402	44,412	55,758			
写真測量による地図修正					29	45	79	232	139	213	203	148	214	94	94	33	25			
					8,437	19,161	28,870	93,308	96,638	245,012	223,881	250,068	348,678	214,947	116,678	35,449	23,695			
白黒・カラー空中写真撮影	246	408	373	716	676	341	674	139	672	209	447	329	277	182	211	83	102			
	37,781	62,222	308,823	107,871	152,735	61,282	170,649	73,147	386,626	100,341	210,584	264,512	230,996	120,514	167,291	59,289	167,804			
デジタルマッピング (新規作成)											81	139	43	122	167	107	77			
											181,809	415,230	193,877	375,656	408,256	130,792	163,001			
デジタルマッピング (修正)													8	13	33	41	61			
													14,966	68,440	61,155	26,785	73,293			
既成図数値化											11	9	27	48	46	23	17			
											13,219	23,239	31,652	258,179	77,435	13,868	12,214			
写真地図作成			44	44	61	45	38	31	59	31	34	40	66	18	21	8	60			
			69,673	33,405	23,170	27,078	14,988	16,417	69,343	125,739	18,773	18,773	34,081	3,788	52,938					
地図編集(縮図編集)			113	57	72	186	297	263	225	152	284	225	152	98	29	10	11			
			19,642	11,542	12,367	17,620	13,811	58,131	69,206	61,549	53,569	69,206	30,616	683	1,874					
ネットワークRTK-GPS																	5			
																	3,978			
航空レーザ																	10			
																	10,355			
デジタルカメラ																	37			
																	20,413			
総計	3,569	12,961	12,199	27,917	23,901	13,078	16,534	14,334	10,656	11,879	13,035	8,309	10,728	5,221	3,338	1,686	1,897			
	581,282	1,670,648	2,256,144	3,518,176	4,484,465	3,696,955	6,363,969	8,113,036	8,696,469	9,659,982	8,179,557	7,512,375	7,686,869	7,242,552	3,637,923	1,147,460	1,774,662			

(注) 空欄は調査対象としなかった項目、又は区分して調査しなかった項目を示す。

平成16年度のデジタルオルソは19年度は写真地図作成に含まれる。

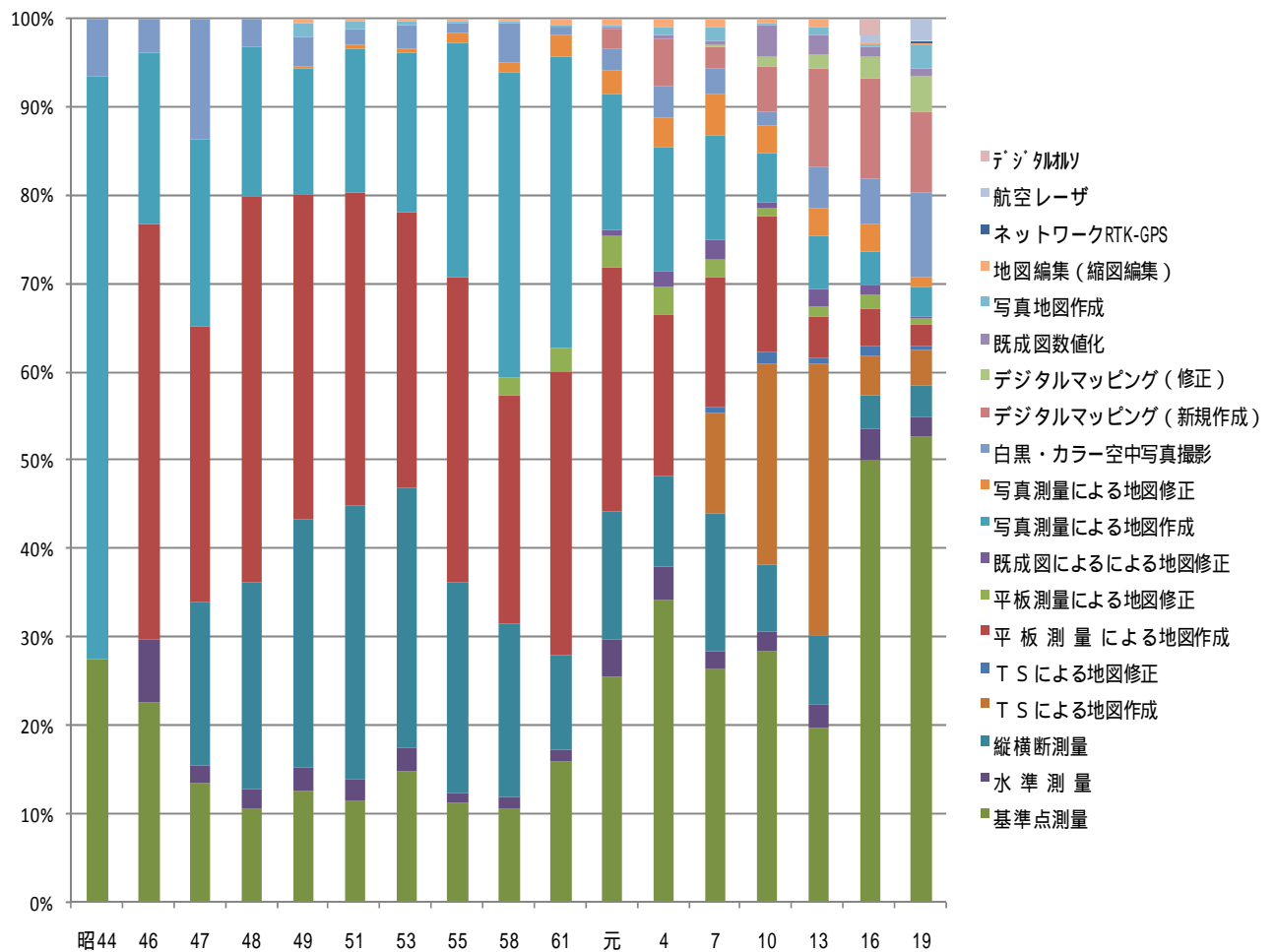


図 - 29 年度別 測量種別ごとの事業経費率の推移

(2) 測量種別による事業量の推移 (表 - 142、図 30-1、図-30-2、図-30-3)

前述した事業件数及び事業経費が増加に転じたことを反映して、これまで減少傾向にあった事業量もおおむね増加に転じた。ただし、測量種別ごとの事業量についても、前述のように旧来技術での減少と新技術での増加の傾向は、明らかである。

表-142 年度別 測量種別事業量

測量種別	年度																平均
	昭44	46	47	48	49	51	53	55	58	61	元	4	7	10	13	16	
基準点測量	26,927点	26,629	17,971	12,856	22,169	55,111	67,054	100,383	228,142	374,884	419,600	217,340	209,382	171,500	61,079	29,832	50,469
水準測量		713	975	1,108	3,104	2,974	3,205	3,403	3,263	11,174	3,129	3,044	3,140	2,045	1,376	2,243	3,007
縦横断面測量			12,577	25,290	36,805	27,104	27,041	28,526	15,165	11,283	20,724	11,989	20,136	7,690	4,518	862	2,627
TSによる地図作成													5,355	5,331	882	140	525
TSによる地図修正													86	464	51	1	1
平板測量による地図作成		42,500	27,067	50,471	47,277	19,541	18,898	7,862	4,216	2,366	3,162	2,316	2,044	1,344	71	26	31
平板測量による地図修正								1,707		665	1,372	115	295	62	192	11	2
既成図による地図修正												6,828	14,244	962	1,025	266	596
写真測量による地図作成	49,338	49,655	43,512	29,546	25,456	23,953	23,803	21,900	11,470	10,415	11,575	5,372	9,704	3,547	2,140	300	1,184
写真測量による地図修正					896	2,267	2,663	4,680	7,096	5,418	8,902	3,726	10,349	4,999	5,477	2,206	3,576
白黒・カラー空中写真撮影	27,27	34,364	31,559	34,201	36,590	19,491	39,442	41,442	58,195	52,125	40,911	14,698	26,542	18,492	57,932	8,227	8,015
デジタルマッピング(新規作成)												946	1,707	4,083	5,112	3,424	2,148
デジタルマッピング(修正)													824	488	2,104	2,583	2,592
既成図数値化												280	460	1,335	2,097	998	398
写真地図作成					6,293	4,157	3,304	6,418	4,345	1,671	2,739	3,218	7,240	3,062	914	312	7,265
地図編集(縮図編集)					13,322	9,114	6,772	13,012	32,224	27,071	27,367	18,065	16,030	6,944	1,622	2,400	201
ネットワークRTK-GPS																	86
航空レーザ																726	537
デジタルオルソ																2,584	-

(注) 平成16年度のデジタルオルソは19年度は写真地図作成に含まれる。

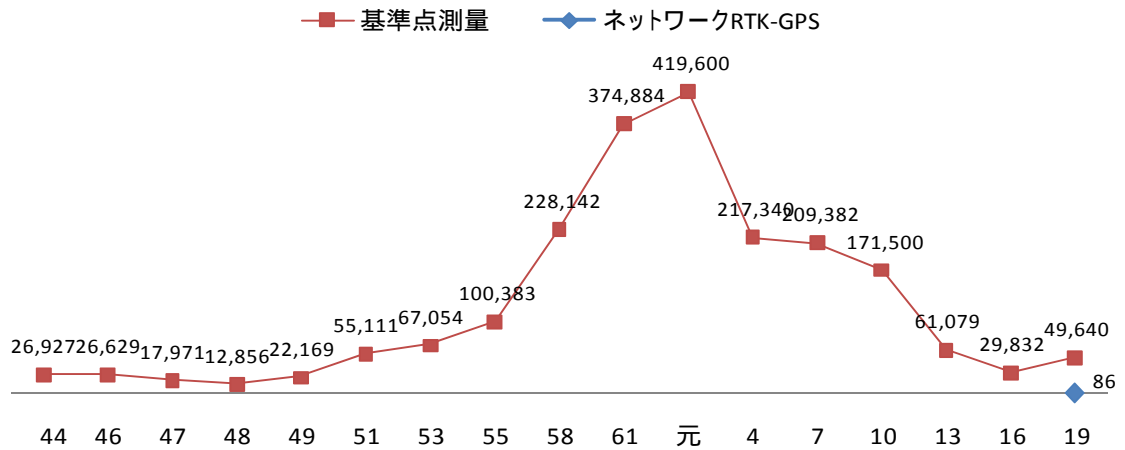


図 - 30 - 1 測量種別 事業量の推移 (点数: 点)

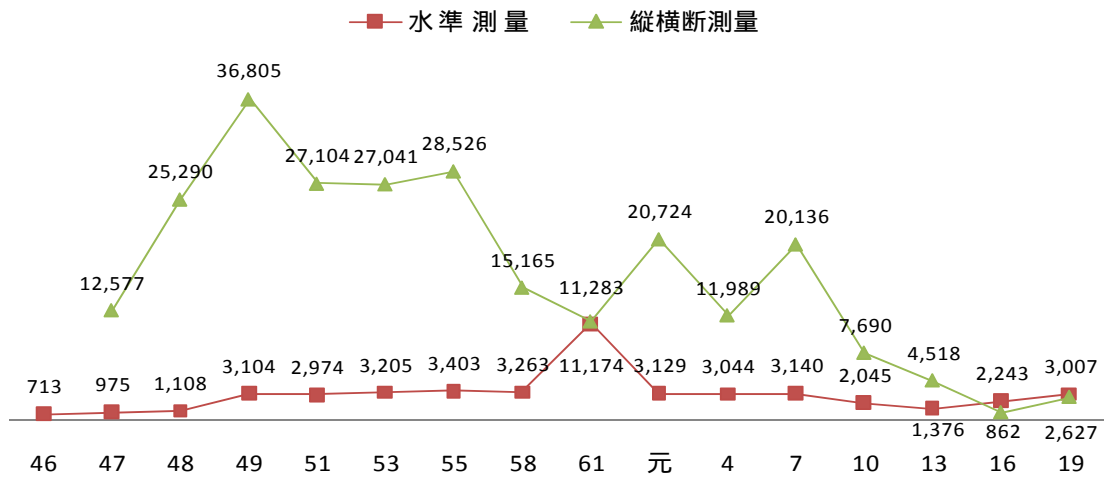


図 - 30 - 2 測量種別 事業量の推移 (延長: km)

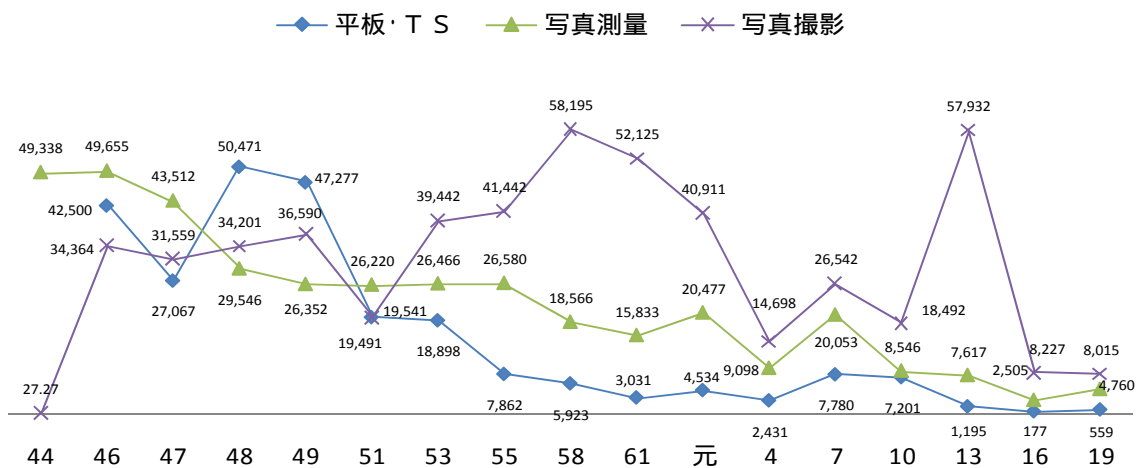


図 - 30 - 3 測量種別 事業量の推移 (面積: km²)

表-143 年度別 地図縮尺別面積及び事業経費（地図作成）

(T S地図作成、T S地図修正、平板地図作成、平板地図修正、写真測量作成、写真測量修正、既成図による修正、DM新規、DM修正、既成図数値化)

上段面積：km²

下段経費：万円

縮尺	年度													平 元	61	58	55	53	51	49	48	47	46	昭							
	46	47	48	49	51	53	55	58	61	7	10	13	16												19						
~1/100 以上	1,851	278	563	464	288	313	19	6	4	12	3	67	4	0	20,982	1,614	23,371	32,222	32,222	23,685	39,730	10,270	3,287	9,843	10,538	13,583	10,825	5,309	1,710	94	
~1/200	585	139	605	398	428	391	116	1,310	9	379	4	66	257	0	10,010	3,924	24,700	22,209	6,749	16,029	18,462	101,733	101,733	101,733	101,733	101,733	101,733	101,733	101,733	101,733	
~1/300 ※1	2,872	1,569	9,481	8,235	1,459	1,187	633	10	61	476	131	328	142	1	51,109	61,530	255,365	243,847	65,416	106,388	137,057	19,535	4,186	3,975	2,977	2,443	8,234	4,937	1,633	709	
~1/500	16,946	13,243	26,369	12,873	8,170	7,557	6,294	4,186	3,975	2,977	2,443	8,234	4,937	688	499,047	502,651	998,953	1,158,845	992,621	1,689,842	2,818,330	3,508,706	4,372,272	2,243,681	1,829,245	1,903,376	2,439,394	1,060,823	432,758	81,657	
~1/1,000	23,902	18,068	17,557	28,722	12,165	14,859	7,140	4,974	4,205	4,660	2,012	3,298	1,240	1,147	296,075	370,975	531,204	579,267	591,922	945,357	1,609,107	1,598,701	1,598,701	1,701,076	1,029,256	927,541	1,009,919	761,151	447,787	118,063	87,131
~1/2,500 ※2	9,816	10,877	8,595	8,448	6,459	8,595	8,347	6,114	8,239	11,665	6,083	15,079	10,045	5,952	120,131	145,277	150,700	165,526	158,730	266,877	307,716	235,218	411,627	618,446	455,856	673,530	882,949	620,301	193,701	186,677	
~1/5,000 ※3	20,335	11,904	13,481	8,889	11,883	8,337	4,464	3,761	1,680	6,659	2,036	1,182	2,716	207	70,879	71,507	128,211	66,015	60,895	72,310	54,055	58,269	49,812	107,103	96,154	30,414	60,490	48,638	2,497	14,456	
~1/10,000	6,698	11,667	2,190	4,705	2,643	1,464	2,710	2,450	692	2,095	1,514	6,527	679	375	17,656	19,992	14,582	19,906	10,793	11,240	12,896	10,861	15,151	22,296	40,449	46,304	12,428	4,514	15,501	430	
その他		2,833	1,176			1,298	39	1,678		9	5,334	10,347	152	2,684																	
総計	83,005	70,578	80,017	72,734	43,495	44,001	29,762	24,489	18,865	28,932	19,560	45,068	21,291	11,053	1,085,889	1,181,881	2,137,707	2,287,837	1,910,811	3,149,907	4,976,377	5,537,410	6,784,110	4,283,933	3,494,507	3,896,824	4,250,907	2,257,918	828,973	470,152	

(3) 測量種別による地図作成にかかる縮尺別面積及び事業経費の推移 (表 - 143、図-31)

すべての地図縮尺区分で、面積及び事業経費とも減少している。

これまでの記述と矛盾しているのは、今回調査で大幅な伸びを示しているカラー空中写真撮影と写真地図作成の測量種別が含まれていないことによる。

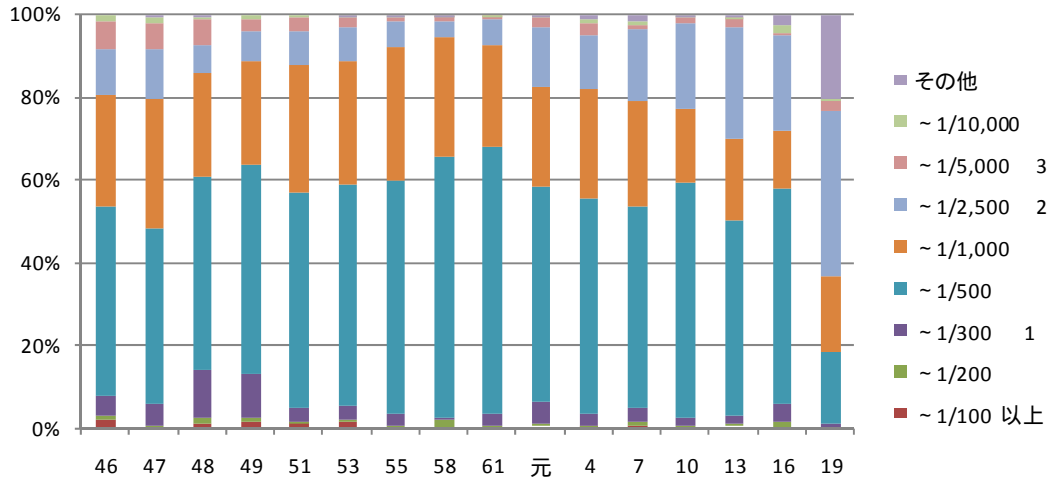


図 - 31 地図縮尺別 事業経費率の推移 (地図作成)

4 - 3 計画機関別、事業量等の推移 (表 - 144、図-32)

省庁再編や独立行政法人化などがあったので、長期の推移は見ることはできないが、平成 10 年度調査以降の大幅な事業経費の減少に、やや歯止めがかかったように見える。

前回調査との事業経費の比較では、国土交通省と都道府県は横ばい、その他の国の機関では減少傾向に、市町村で大きな増加、独立行政法人では増加傾向にあるのが特徴的である。しかし、前々回調査を上回るものではない。

表一144 年度別 計画機関別事業件数及び事業経費

上段件数：件

下段経費：万円

年度 計画機関	昭															
	46	47	48	49	51	53	55	58	61	平 元	4	7	10	13	16	19
国土交通省	2,325	1,056	1,946	1,737	1,581	1,946	600	713	998	1,274	978	1,386	1,206	676	399	305
	369,551	402,180	556,930	532,006	515,942	912,864	175,253	388,560	582,277	767,572	527,382	1,015,124	1,282,294	734,772	203,649	203,595
その他の 国の機関	704	1,092	708	911	862	1,024	1,666	1,121	1,105	1,157	845	978		(601)	(271)	138
	107,623	232,005	110,435	316,357	267,477	418,661	901,693	425,521	433,438	488,164	463,463	546,491		(671,952)	(156,384)	108,872
都道府県	5,765	6,508	16,200	14,120	6,234	7,422	6,472	3,905	4,822	4,681	3,087	3,981	1,577	836	484	428
	396,218	768,944	1,421,715	1,922,998	1,292,260	2,076,278	2,450,231	2,127,597	2,284,078	2,379,247	2,184,642	2,157,009	1,174,537	677,709	300,053	294,956
市町村	3,725	3,102	8,160	6,661	3,820	5,231	5,236	4,390	4,260	5,305	3,165	3,605	2,111	1,605	990	975
	676,105	702,724	1,158,667	1,502,457	1,328,725	2,529,921	4,345,671	5,322,877	5,925,443	4,076,825	4,069,324	3,529,383	3,961,579	2,011,668	613,891	1,063,614
独立行政法人	444	441	903	472	581	911	360	480	591	521	198	545	317	196	76	51
	121,151	150,291	270,429	210,647	292,551	426,245	240,186	410,809	406,675	414,319	241,139	392,301	814,448	199,436	41,073	103,625
その他								47	63	96	36	233	10	25	0	0
								21,105	28,071	53,430	26,425	46,561	9,694	14,338	0	0
総計	12,963	12,199	27,917	23,901	13,078	16,534	14,334	10,656	11,839	13,034	8,309	10,728	5,221	3,338	1,949	1,897
	1,670,648	2,256,144	3,518,176	4,484,465	3,696,955	6,363,969	8,113,034	8,696,469	9,659,982	8,179,557	7,512,375	7,686,869	7,242,552	3,637,923	1,158,666	1,774,662